



ព្រះរាជាណាចក្រកម្ពុជា
ជាតិ សាសនា ព្រះមហាក្សត្រ

រាជរដ្ឋាភិបាលកម្ពុជា

លេខ : ៥៤៧ អនក្រ.បក

អនុក្រឹត្យ
ស្តីពី

ការកែសម្រួលផ្ទៃប្រព័ន្ធនិយាមសំណង់ទំហំ ៤ ៨១៥ ហិកតា ស្ថិតក្នុងខេត្តកណ្តាល
ជាសម្បត្តិសាធារណៈរបស់រដ្ឋ

រាជរដ្ឋាភិបាល

- បានឃើញរដ្ឋធម្មនុញ្ញនៃព្រះរាជាណាចក្រកម្ពុជា
- បានឃើញព្រះរាជក្រឹត្យលេខ នស/រកត/០៩១៨/៩២៥ ចុះថ្ងៃទី ០៦ ខែកញ្ញា ឆ្នាំ ២០១៨ ស្តីពីការតែងតាំងរាជរដ្ឋាភិបាលនៃព្រះរាជាណាចក្រកម្ពុជា
- បានឃើញព្រះរាជក្រឹត្យលេខ នស/រកត/០៣២០/៤២១ ចុះថ្ងៃទី ៣០ ខែមីនា ឆ្នាំ ២០២០ ស្តីពីការតែងតាំង និងកែសម្រួលសមាសភាពរាជរដ្ឋាភិបាលនៃព្រះរាជាណាចក្រកម្ពុជា
- បានឃើញព្រះរាជក្រមលេខ នស/រកម/០៦១៨/០១២ ចុះថ្ងៃទី ២៨ ខែមិថុនា ឆ្នាំ ២០១៨ ដែលប្រកាសឱ្យប្រើច្បាប់ស្តីពីការរៀបចំនិងការប្រព្រឹត្តទៅនៃគណៈរដ្ឋមន្ត្រី
- បានឃើញព្រះរាជក្រមលេខ នស/រកម/០៦៩៩/០៩ ចុះថ្ងៃទី ២៣ ខែមិថុនា ឆ្នាំ ១៩៩៩ ដែលប្រកាសឱ្យប្រើច្បាប់ស្តីពីការបង្កើតក្រសួងរៀបចំដែនដី នគរូបនីយកម្ម និងសំណង់
- បានឃើញព្រះរាជក្រមលេខ នស/រកម/០៨០១/១៤ ចុះថ្ងៃទី ៣០ ខែសីហា ឆ្នាំ ២០០១ ដែលប្រកាសឱ្យប្រើច្បាប់ភូមិបាល
- បានឃើញព្រះរាជក្រឹត្យលេខ នស/រកត/០៨០៦/៣៣៦ ចុះថ្ងៃទី ០៣ ខែសីហា ឆ្នាំ ២០០៦ ស្តីពីគោលការណ៍ និងបញ្ញត្តិអន្តរកាលនៃការធ្វើអនុបយោគទ្រព្យសម្បត្តិសាធារណៈរបស់រដ្ឋ និងរបស់នីតិបុគ្គលសាធារណៈ
- បានឃើញអនុក្រឹត្យលេខ ១២៩ អនក្រ.បក ចុះថ្ងៃទី ២៧ ខែវិច្ឆិកា ឆ្នាំ ២០០៦ ស្តីពីវិធាន និងនីតិវិធីនៃការធ្វើអនុបយោគទ្រព្យសម្បត្តិសាធារណៈរបស់រដ្ឋ និងនីតិបុគ្គលសាធារណៈ
- បានឃើញអនុក្រឹត្យលេខ ២៥ អនក្រ.បក ចុះថ្ងៃទី ០៨ ខែកុម្ភៈ ឆ្នាំ ២០១៦ ស្តីពីការកំណត់ផ្ទៃប្រព័ន្ធបឹងវាលសំណាប ទំហំ ៤ ៨១៥ ហិកតា ស្ថិតក្នុងខេត្តកណ្តាល ជាសម្បត្តិសាធារណៈរបស់រដ្ឋ
- យោងតាមសំណើរបស់រដ្ឋមន្ត្រីក្រសួងរៀបចំដែនដី នគរូបនីយកម្ម និងសំណង់

សម្រេច

មាត្រា ១ .-

ត្រូវបានកាត់ផ្ទៃដីទំហំ ១ ២២៨ ហិកតា ៤៨ អា និង ៧០ សង់ទីអា (មួយពាន់ពីររយម្ភៃប្រាំបីហិកតា សែសិបប្រាំបីអា និងចិតសិបសង់ទីអា) ស្ថិតក្នុងឃុំពាមឧកញ៉ាអុង ឃុំព្រែកក្នុង និងឃុំបារុង ស្រុកល្វាឯម ខេត្តកណ្តាល ដែលបានកំណត់ក្នុងអនុក្រឹត្យលេខ ២៥ អនក្រ.បក ចុះថ្ងៃទី ០៨ ខែកុម្ភៈ ឆ្នាំ ២០១៦ ស្តីពីការកំណត់ផ្ទៃប្រព័ន្ធបឹងវាលសំណាប ទំហំ ៤ ៨១៥ ហិកតា ស្ថិតក្នុងខេត្តកណ្តាល ជាសម្បត្តិសាធារណៈរបស់រដ្ឋ

បឹងវាលសំណាប ទំហំ ៤ ៨១៥ ហិកតា ស្ថិតក្នុងខេត្តកណ្តាល ជាសម្បត្តិសាធារណៈរបស់រដ្ឋ តាមប្រព័ន្ធកូអរដោណេ Project UTM Zone 48N Datum WGS 1984 ដូចមានផែនទី និងតារាងនិយាមកាត្លាបជាឧបសម្ព័ន្ធនៃអនុក្រឹត្យនេះ ធ្វើអនុបយោគជាដីឯកជនរបស់រដ្ឋ និងចុះបញ្ជីជូនរដ្ឋបាលខេត្តកណ្តាល។

មាត្រា ២ .-

បទប្បញ្ញត្តិទាំងឡាយណាដែលផ្ទុយនឹងអនុក្រឹត្យនេះ ត្រូវទុកជានិរាករណ៍។

មាត្រា ៣ .-

រដ្ឋមន្ត្រីទទួលបន្ទុកទីស្តីការគណៈរដ្ឋមន្ត្រី រដ្ឋមន្ត្រីក្រសួងមហាផ្ទៃ រដ្ឋមន្ត្រីក្រសួងសេដ្ឋកិច្ច និងហិរញ្ញវត្ថុ រដ្ឋមន្ត្រីក្រសួងរៀបចំដែនដី នគរូបនីយកម្ម និងសំណង់ រដ្ឋមន្ត្រីក្រសួងធនធានទឹក និងឧតុនិយម រដ្ឋមន្ត្រីគ្រប់ក្រសួង និងប្រធានស្ថាប័នដែលពាក់ព័ន្ធ អភិបាលនៃគណៈអភិបាលខេត្តកណ្តាលត្រូវទទួលបន្ទុកអនុវត្តអនុក្រឹត្យនេះ ចាប់ពីថ្ងៃចុះហត្ថលេខានេះតទៅ។

ថ្ងៃព្រហស្បតិ៍ ២ កើត ខែ ពិសាខ ឆ្នាំជូត ទោស័ក ព.ស.២៥៦៣
 ធ្វើនៅរាជធានីភ្នំពេញ ថ្ងៃទី ២៣ ខែ មេសា ឆ្នាំ ២០២០



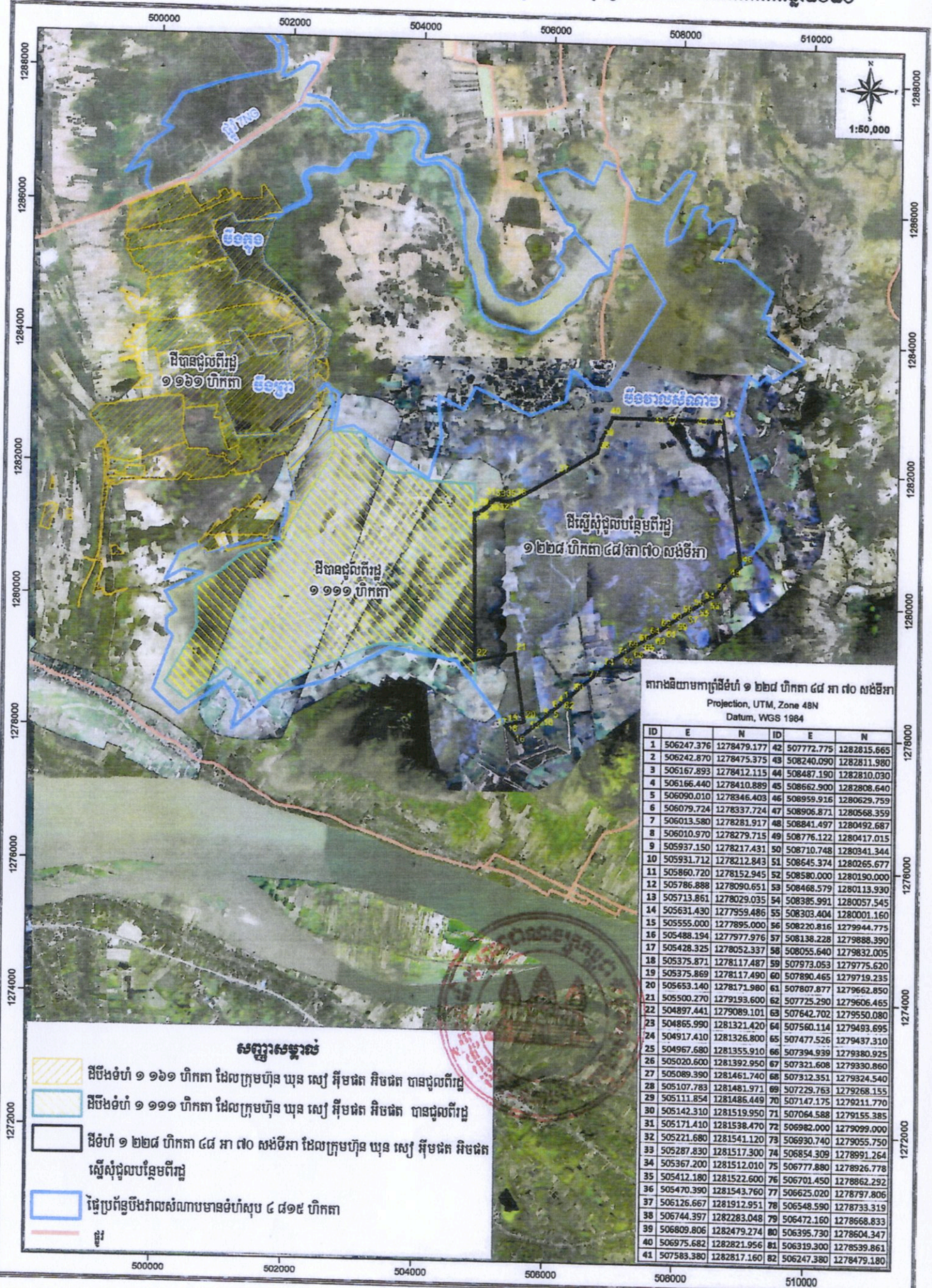
សម្តេចអគ្គមហាសេនាបតីតេជោ ហ៊ុន សែន

បានយកសេចក្តីគោរពជម្រាបជូន
 សម្តេចអគ្គមហាសេនាបតីតេជោនាយករដ្ឋមន្ត្រីសូមហត្ថលេខា
ឧបនាយករដ្ឋមន្ត្រី
រដ្ឋមន្ត្រីក្រសួងរៀបចំដែនដី នគរូបនីយកម្ម និងសំណង់

(Signature)
ជា សុផាន់

- កន្លែងទទួល:**
- ក្រសួងព្រះបរមរាជវាំង
 - អគ្គលេខាធិការដ្ឋានក្រុមប្រឹក្សាធម្មនុញ្ញ
 - អគ្គលេខាធិការដ្ឋានព្រឹទ្ធសភា
 - អគ្គលេខាធិការដ្ឋានរដ្ឋសភា
 - ឧទ្ធរណ៍យសម្តេចអគ្គមហាសេនាបតីតេជោនាយករដ្ឋមន្ត្រី
 - ឧទ្ធរណ៍យសម្តេច ឯកឧត្តម លោកជំទាវ ឧបនាយករដ្ឋមន្ត្រី
 - ដូចមាត្រា ៣
 - រាជកិច្ច
 - ឯកសារ-កាលប្បវត្តិ

ផែនទីទីតាំងដីយានកម្មរបស់អង្គការអន្តរជាតិសម្រាប់... ២០២០



តារាងទីតាំងដីយានកម្មដីទំហំ ១ ២២៨ ហិកតា ៤៨ អា ៧០ សង់មីអា
 Projection, UTM, Zone 48N
 Datum, WGS 1984

ID	E	N	ID	E	N
1	506247.376	1278479.177	42	507772.775	1282815.665
2	506242.870	1278475.375	43	508240.090	1282811.980
3	506167.893	1278412.115	44	508487.190	1282810.030
4	506166.440	1278410.889	45	508662.900	1282808.640
5	506090.010	1278346.403	46	508959.916	1280629.759
6	506079.724	1278337.724	47	508906.871	1280568.359
7	506013.580	1278281.917	48	508841.497	1280492.687
8	506010.970	1278279.715	49	508776.122	1280417.015
9	505937.150	1278217.431	50	508710.748	1280341.344
10	505931.712	1278212.843	51	508645.374	1280265.677
11	505860.720	1278152.945	52	508580.000	1280190.000
12	505786.888	1278090.651	53	508468.579	1280113.930
13	505713.851	1278029.035	54	508385.991	1280057.545
14	505631.430	1277959.486	55	508303.404	1280001.160
15	505555.000	1277895.000	56	508220.816	1279944.775
16	505488.194	1277977.976	57	508138.228	1279888.390
17	505428.325	1278052.337	58	508055.640	1279832.005
18	505375.871	1278117.487	59	507973.053	1279775.620
19	505375.869	1278117.490	60	507890.465	1279719.235
20	505653.140	1278171.980	61	507807.877	1279662.850
21	505500.270	1279193.600	62	507725.290	1279606.465
22	504897.441	1279089.101	63	507642.702	1279550.080
23	504865.990	1281321.420	64	507560.114	1279493.695
24	504917.410	1281326.800	65	507477.526	1279437.310
25	504967.680	1281355.910	66	507394.939	1279380.925
26	505020.600	1281392.950	67	507321.608	1279330.860
27	505089.390	1281461.740	68	507312.351	1279324.540
28	505107.783	1281481.971	69	507229.763	1279268.155
29	505111.854	1281486.449	70	507147.175	1279211.770
30	505142.310	1281519.950	71	507064.588	1279155.385
31	505171.410	1281538.470	72	506982.000	1279099.000
32	505221.680	1281541.120	73	506930.740	1279055.750
33	505287.830	1281517.300	74	506854.309	1278991.264
34	505367.200	1281512.010	75	506777.880	1278926.778
35	505412.180	1281522.600	76	506701.450	1278862.292
36	505470.390	1281543.760	77	506625.020	1278797.806
37	506126.667	1281912.951	78	506548.590	1278733.319
38	506744.397	1282283.048	79	506472.160	1278668.833
39	506809.806	1282479.274	80	506395.730	1278604.347
40	506975.682	1282821.956	81	506319.300	1278539.861
41	507583.380	1282817.160	82	506247.380	1278479.180

សញ្ញាសម្គាល់

- ដីទំហំ ១ ១៦១ ហិកតា ដែលក្រុមហ៊ុន យុន សៀ អ៊ីមផត អិមផត បានជួលពីរដ្ឋ
- ដីទំហំ ១ ១១១ ហិកតា ដែលក្រុមហ៊ុន យុន សៀ អ៊ីមផត អិមផត បានជួលពីរដ្ឋ
- ដីទំហំ ១ ២២៨ ហិកតា ៤៨ អា ៧០ សង់មីអា ដែលក្រុមហ៊ុន យុន សៀ អ៊ីមផត អិមផត ស្នើសុំជួលបន្ថែមពីរដ្ឋ
- ផ្ទៃប្រព័ន្ធបឹងវាលសំណាមមានទំហំសរុប ៤ ៨១៥ ហិកតា
- ផ្លូវ